

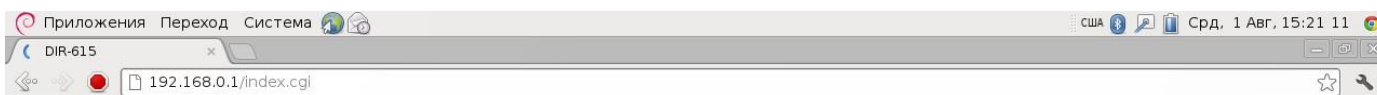
Настройка роутера D-Link DIR 615 k1

Подключите устройство к компьютеру проводом, поставляющимся в комплекте. Откройте "Internet Explorer" и наберите в строке адреса 192.168.0.1

1. Вводим логин пароль (по умолчанию admin:admin).

A screenshot of the D-Link login page. The page features the D-Link logo and the model name "DIR-615". There is a language selection dropdown menu labeled "Язык". Below it are two input fields: "Имя пользователя:" (Username) containing "admin" and "Пароль:" (Password) containing "admin". At the bottom of the form are two links: "Вход" (Login) and "Очистить" (Clear).

2. Он волнуется о безопасности и предлагает сменить пароль.

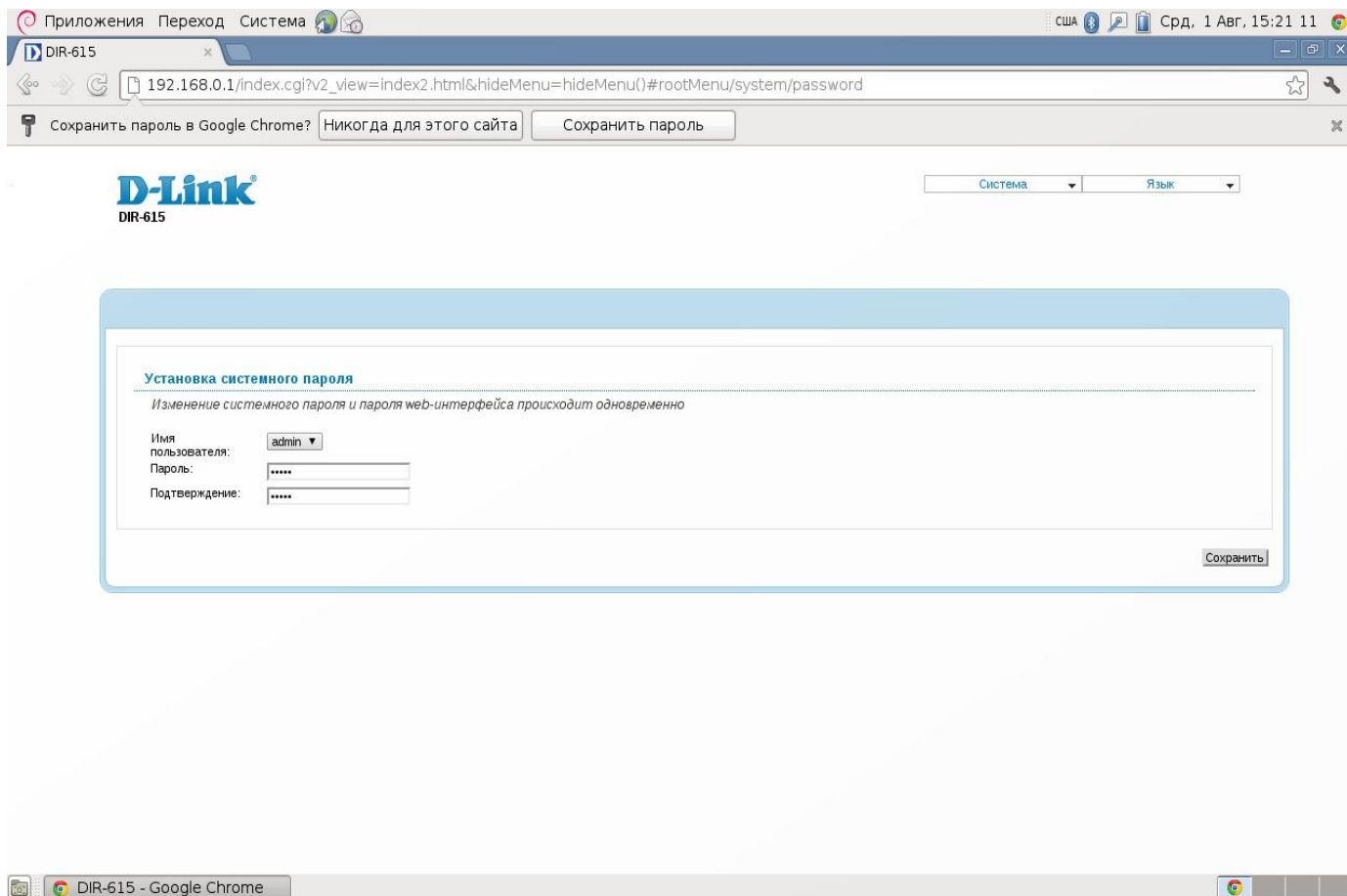


DIR-615

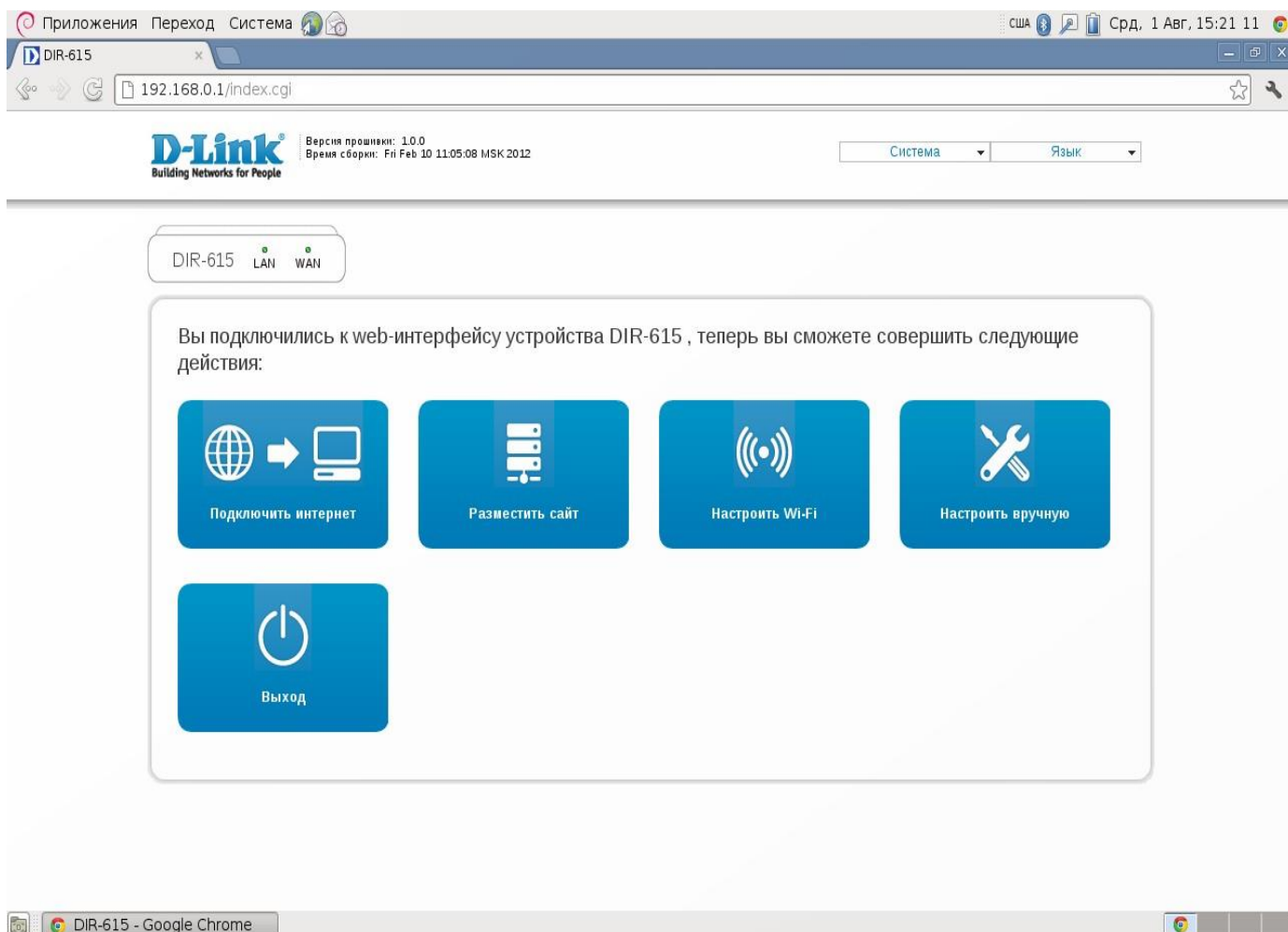
Вы подключились к web-интерфейсу устройства DIR-615 , теперь вы сможете совершить следующие действия:

A warning dialog box with a yellow triangle icon. The text inside reads: "Страница по адресу 192.168.0.1 says: Сейчас установлен пароль по умолчанию. В целях безопасности Вам рекомендуется сменить пароль." (The page at address 192.168.0.1 says: The default password is currently set. For security reasons, we recommend you change the password.) There is an "OK" button at the bottom right of the dialog.

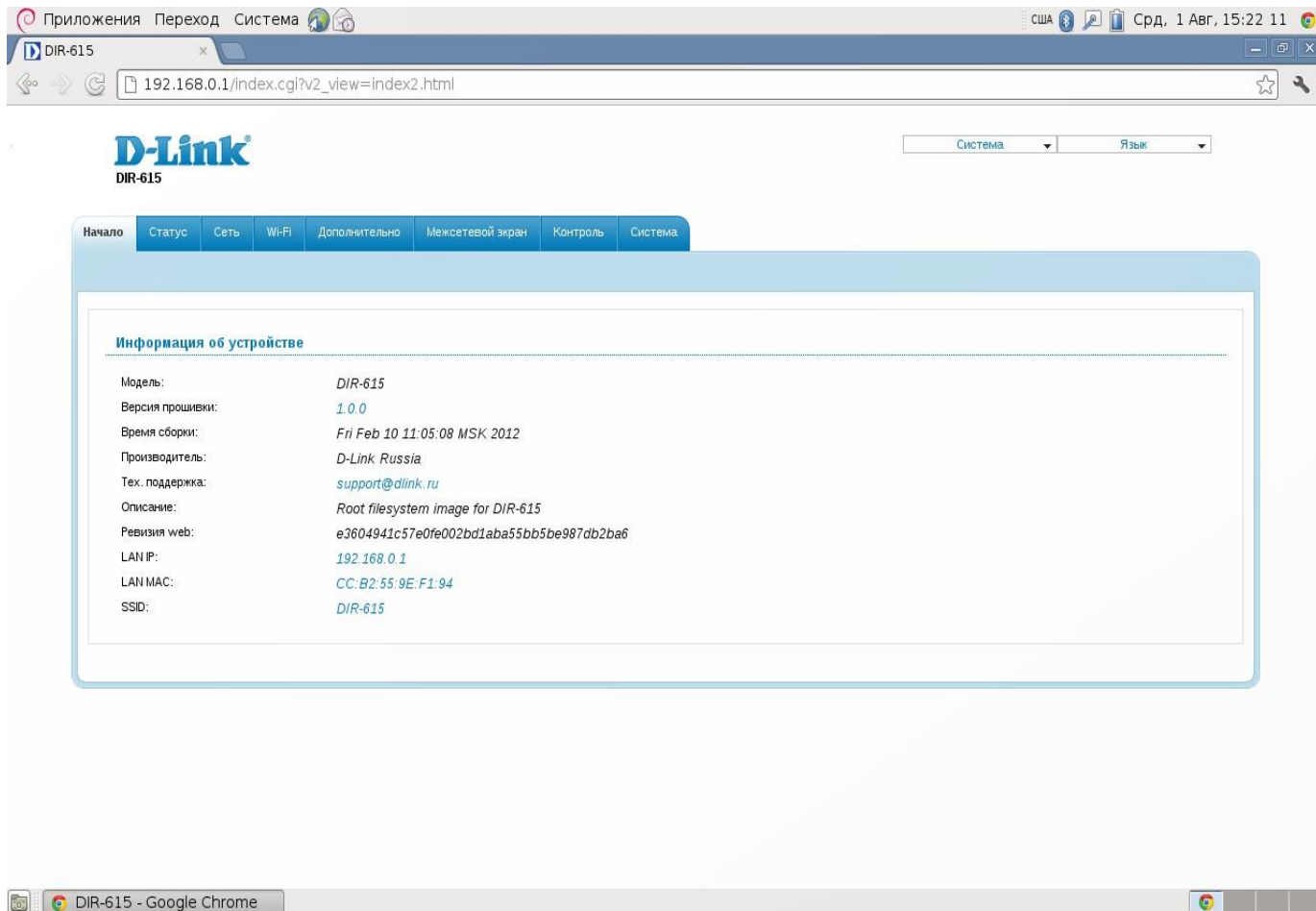
Меняем, сохраняем настройки.



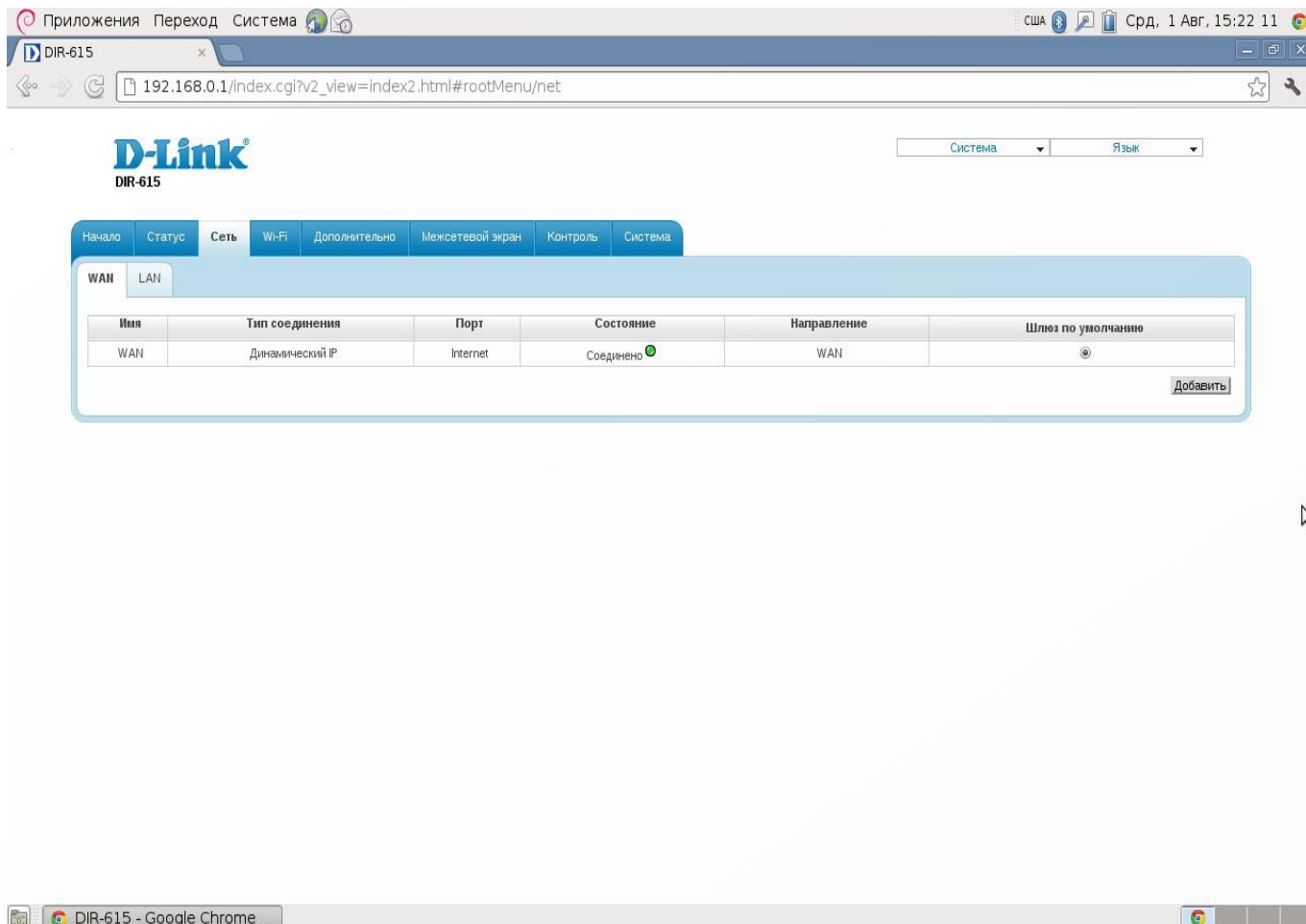
3. Начинаем настраивать. Перед нами должно быть такое окно



Выбираем "Настроить вручную" открываются настройки.



Идем во вкладку сеть, нажимаем "Добавить"

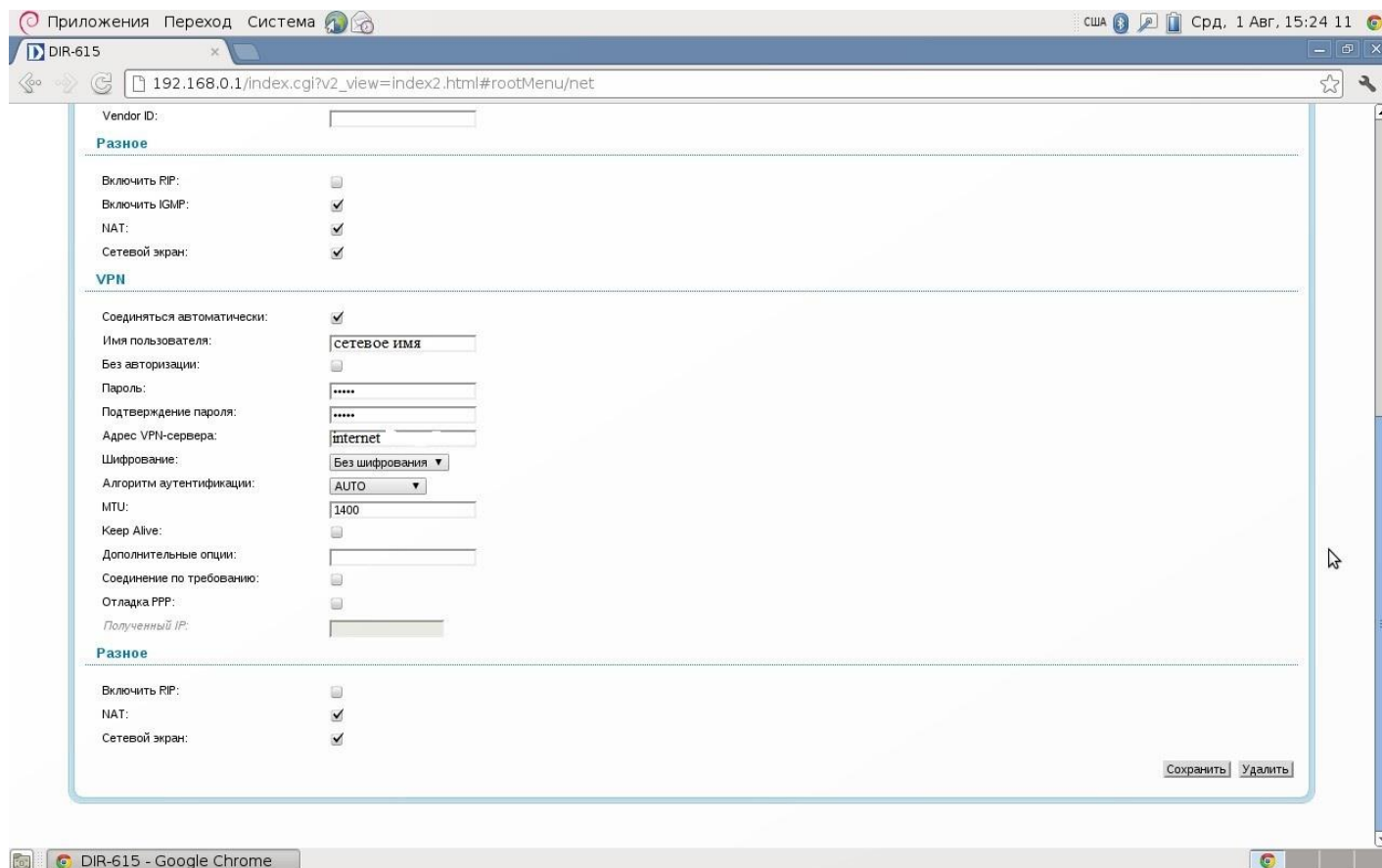


Меняем

Тип соединения: "L2tp + Динамический IP"

Имя: "как хотите. название соединения"

Опускаемся к части VPN



Вводим логин, пароль, подтверждаем пароль.

Адрес VPN-сервера: internet

Нажимаем "Сохранить"

Переходим во вкладку "Статус"

Должны увидеть такую картину.

Приложения Переход Система США Срд, 1 Авг, 15:25 11

DIR-615 http://stats.inmart.loc/ 192.168.0.1/index.cgi?v2_view=index2.html#rootMenu/status

D-Link
DIR-615

Система Язык

Начало Статус Сеть Wi-Fi Дополнительно Межсетевой экран Контроль Система

Сетевая статистика DHCP Таблица маршрутизации LAN-клиенты

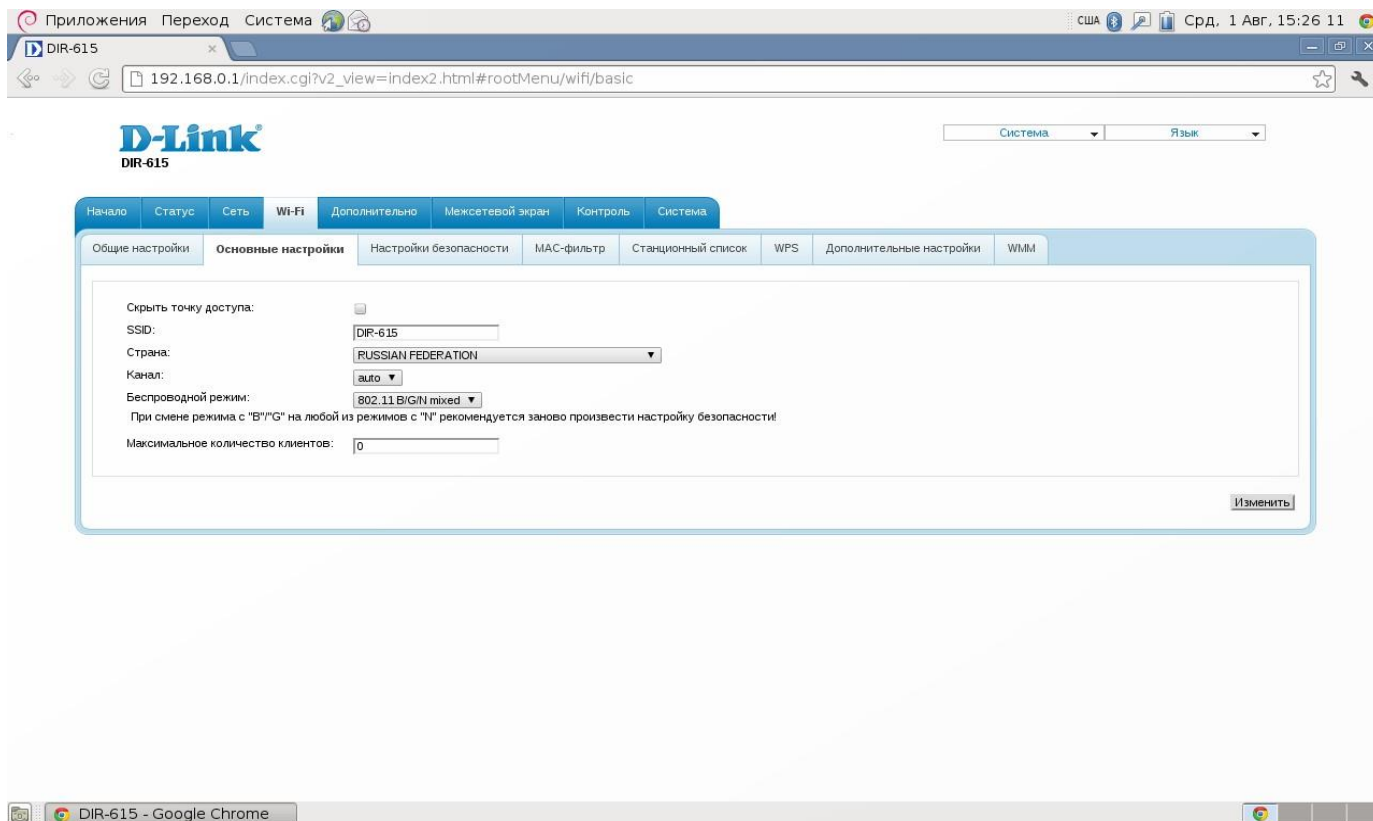
Имя	Тип	Состояние	IP	Маска	Шлюз	MAC	MTU	Rx/Tx
LAN		Подключено	192.168.0.1	255.255.255.0	-	CC:B2:55:9E:F1:94	1500	381.52 Кбайт/4.1430 Мбайт
dynamic_Internet_2		Подключено	10.0.18.182	255.255.252.0	10.0.19.254	CC:B2:55:9E:F1:95	1500	909.94 Кбайт/37.759 Кбайт
inmart		Подключено	176.102.17.136	255.255.255.255	10.5.2.1	00:00:00:00:00:00	1400	66.000 байт/72.000 байт

DIR-615 - Google Chrome

Все подключено - справились, интернет есть.

4. Настройка Wi-Fi

Во вкладке "Wi-Fi" Основные настройки и Настройки безопасности



The screenshot shows the web interface of a D-Link DIR-615 router. The browser address bar shows the URL `192.168.0.1/index.cgi?v2_view=index2.html#rootMenu/wifi/basic`. The page title is "D-Link DIR-615". The navigation menu includes "Начало", "Статус", "Сеть", "Wi-Fi", "Дополнительно", "Межсетевой экран", "Контроль", and "Система". The "Wi-Fi" section is active, and the "Основные настройки" tab is selected. The settings form includes:

- Скрыть точку доступа:
- SSID:
- Страна:
- Канал:
- Беспроводной режим:
- При смене режима с "B"/"G" на любой из режимов с "N" рекомендуется заново произвести настройку безопасности!
- Максимальное количество клиентов:

An "Изменить" button is located at the bottom right of the settings form.

Меняем SSID как нам хочется, выбираем тип шифрования, вводим ключ.

Этого будет достаточно.